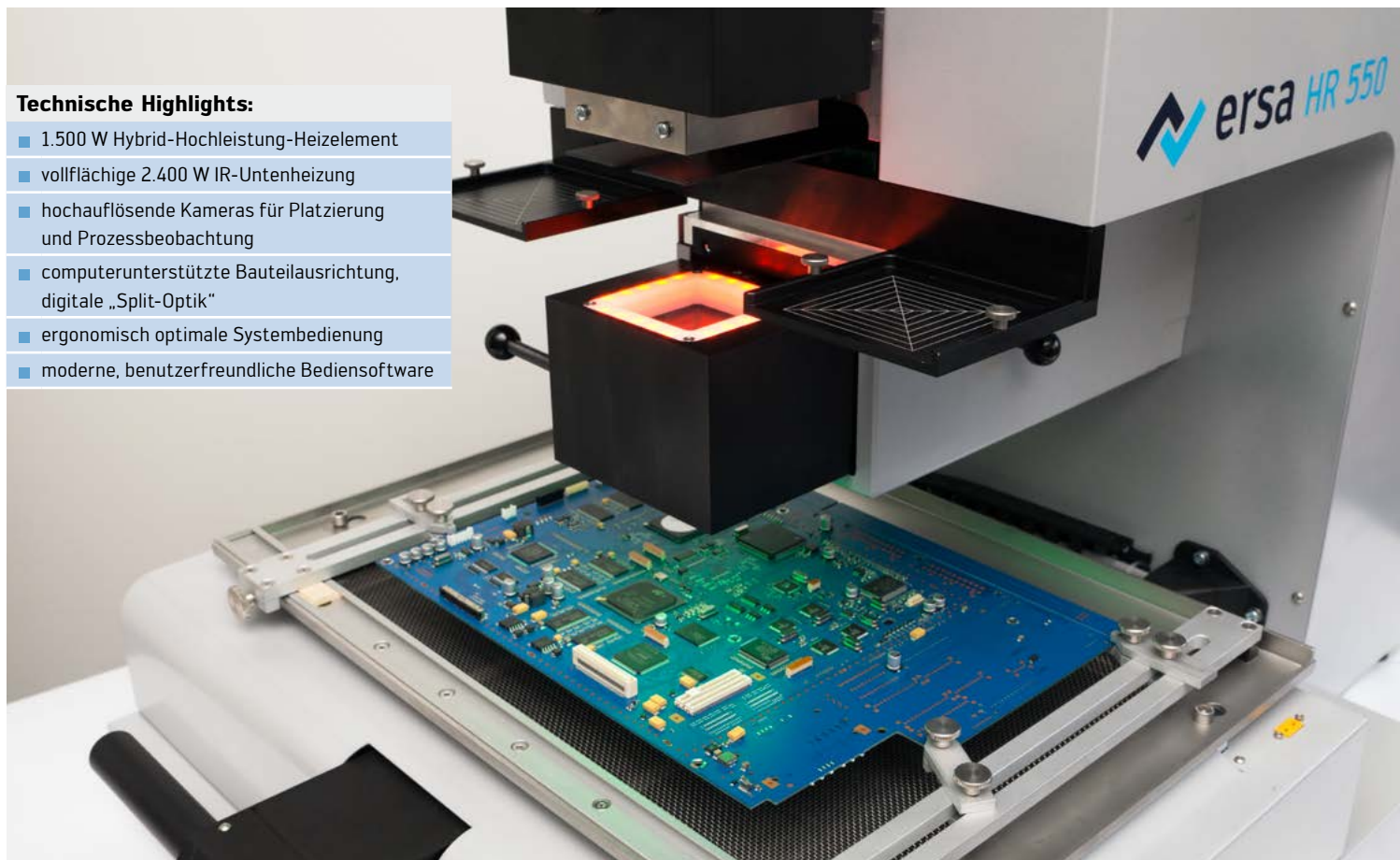


Technische Highlights:

- 1.500 W Hybrid-Hochleistung-Heizelement
- vollflächige 2.400 W IR-Untenheizung
- hochauflösende Kameras für Platzierung und Prozessbeobachtung
- computerunterstützte Bauteilausrichtung, digitale „Split-Optik“
- ergonomisch optimale Systembedienung
- moderne, benutzerfreundliche Bediensoftware



Ersa Hybrid Rework System HR 550 – High Performance Rework für Profis!

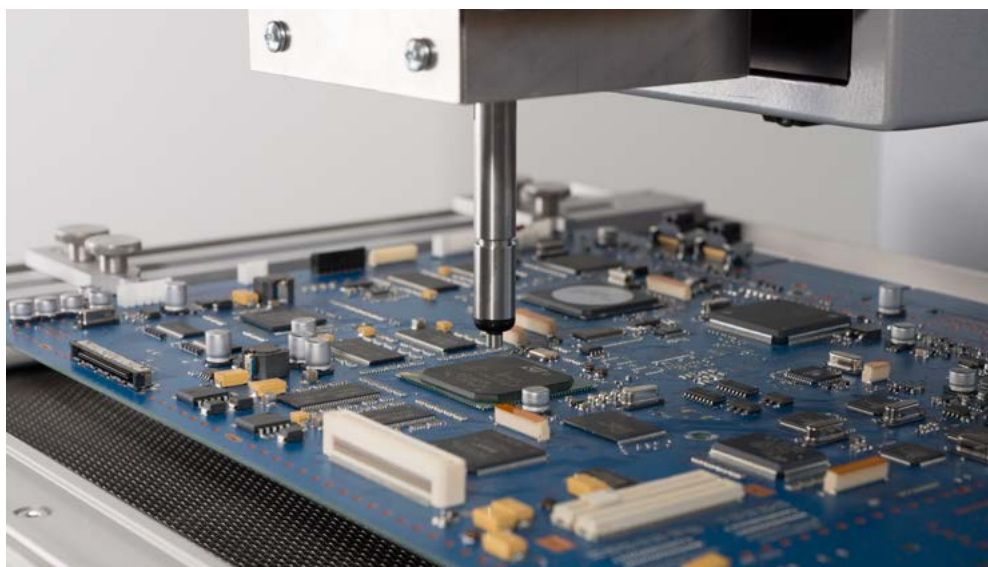
Das Ersa Hybrid Rework System HR 550 wendet sich an alle Anwender, die höchste Ansprüche an Präzision und Sicherheit beim Rework elektronischer Baugruppen stellen.

Das HR 550 verfügt über ein 1.500 W Hybrid-Hochleistungs-Heizelement, mit dem SMT-Bauteile bis zu einer Größe von 70 x 70 mm aus- und eingelötet werden können. Die 2.400 W Infrarot-Untenheizung in drei Zonen gewährleistet eine homogene Erwärmung der gesamten Baugruppe. Berührungslose und kontaktierende Temperaturerfassung am Bauteil sowie eine optimierte Prozessführung gewährleisten ideale Aus- und Einlötprozesse.

Die Baueilnahme und Baueilplatzierung erfolgt über eine im Heizkopf integrierte, hochgenaue Vakuumpipette. Der austauschbare Heizkopf und die Vakuumpipette werden von einem Schrittmotor angesteuert. Ein integrierter Kraftsensor erkennt den Kontakt zu Baueil und Platine.

Für den Anwender besonders erfreulich sind die ergonomisch günstige Anordnung der Bedienelemente und die computergestützte Baueilausrichtung anhand kontrastreicher, hochauflösender Kamerabilder.

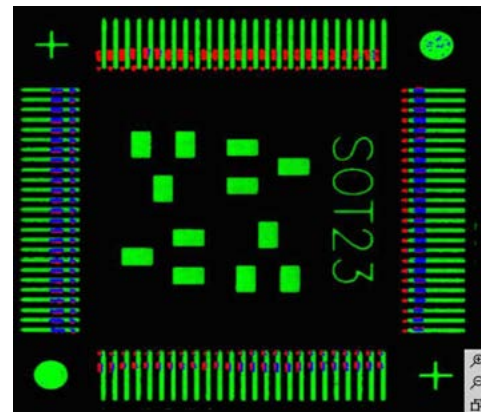
Das HR 550 ist für die Nutzung der Ersa Dip&Print Station vorbereitet. Die Bedienung des Systems erfolgt über eine neu entwickelte Bediensoftware und ergonomisch angeordnete Bedienelemente am Gerät.



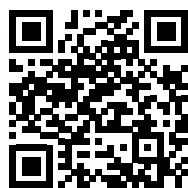
Technische Daten:	
Abmessungen (B x T x H):	573 x 765 x 545/747 mm (Heizkopf unten/oben)
Gewicht	55 kg
Spannung	220- 240 V AC, 50-60 Hz, 16 A
Obenstrahlerdaten	70 x 70 mm, 900 W Heißluft + 600 W Infrarot
Obenstrahler-Technologie	Hybridstrahler mit mittelwelligen Infrarot-Heizungen und zusätzlicher Konvektionsheizung
Untenstrahlerdaten	390 x 270 mm, 2.400 W in drei Zonen
Untenstrahler-Technologie	Mittelwelliger Infrarotstrahler mit Abdeckung
Leiterplatten-Abmessungen (B x T)	382 x 270 (+x) mm
Arbeitstiefe	349 mm
Arbeitsabstand (typ.)	30–60 mm zu Oberheizung 35 mm zu Unterheizung
Bauteilabmessungen	0,5 x 0,5 bis 70 x 70 mm
Positionslaser	Klasse II
Sichtfeld Platziertkamera	70 x 70 mm (Weitwinkel) 25 x 33 mm (Tele)
Bediensoftware	HRSOft – geeignet für Windows 8

Bestellinformation:

Artikelnummer:	Beschreibung
OHR550	Ersa HR 550 Hybrid Rework System



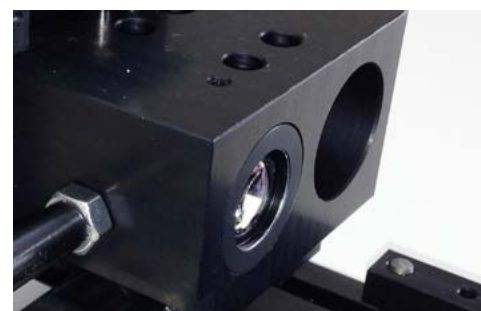
Computerunterstützte Ausrichtung eines OFP
grün: Landflächen, rot: Bauteilanschlüsse, blau: optimale Überlagerung



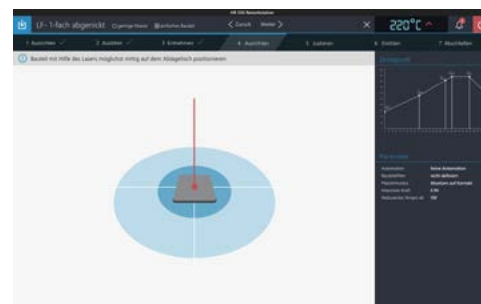
hier finden Sie weitere Informationen



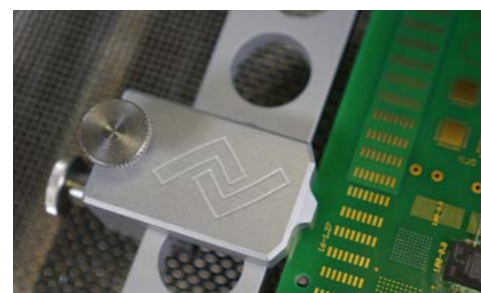
Ersa HR 550 Hybrid Rework System – Nacharbeit auf höchstem Niveau



Umschaltbare Optik für variable Vergrößerung



HRSOft mit neuer, intuitiver Oberfläche



Flexible Leiterplattenhalterung