

SR500

SR500

Automatisiertes & reproduzierbares Roboterlöten mit höchster Präzision!

Der Ersa SR500 arbeitet mit dem leistungsstarken und in der Industrie tausendfach bewährten LötKolben i-TOOL. Seine Heizleistung von 150 W ermöglichen zügige Lötprozesse bei stabiler Löttemperatur und den Einsatz von sehr feinen Lötspitzen ab 0,4 mm bis hin zu breiten Spitzen bis 5 mm und mehr!

Der SR500 verfügt über ein hochpräzises und wartungsarmes Achssystem, dessen x-y-Portal einen großen Arbeitsbereich von 500 x 400 mm bietet. Zwei getrennte z-Achsen sorgen für eine präzise und nahezu kraftlose Positionierung der Lötspitze. Mittels einer Drehachse kann jede Lötstelle aus beliebiger Richtung angefahren werden. Für den optimierten Durchsatz ist das Gerät mit zwei automatisch verriegelnden Schubladen ausgestattet.

Der SR500 erlaubt die Programmierung von Einzellötungen, das Fließlöten mit vorbeloteter Lötspitze bei Kontaktabständen oder das Schleplöten (Linienlöten). Löt drahtvorschub, Vorheiz- und Lötdauer lassen sich an den Lötwärmebedarf jeder einzelnen Lötstelle individuell und exakt anpassen.

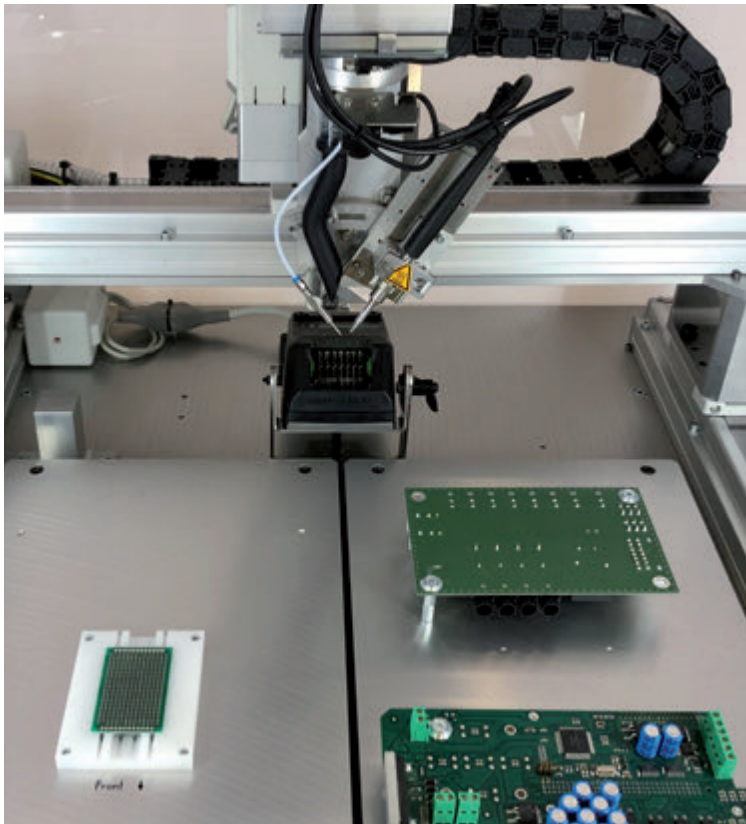
Individuell einstellbare Reinigungsintervalle mit einem rotierenden Bürstensystem sorgen für höchste Verfügbarkeit und sichere Prozesse. Zur Einrichtung und Prozessüberwachung ist der SR500 mit einer USB-Kamera ausgestattet, welche höchste Detailgenauigkeit bietet.

Das System ist für den Anschluss einer Ersa EASY ARM 1 Lötrauchabsaugung vorgesehen, die den Lötrauch in direkte Nähe der Lötstelle beseitigt.

Eine ESD-sichere Haube gewährleistet den sicheren Betrieb und schützt die kompakte Tischzelle vor Verschmutzung. Die darin integrierten LED-Elemente sorgen für eine gleichmäßige Ausleuchtung des Arbeitsfeldes.

Ihre Benefits:

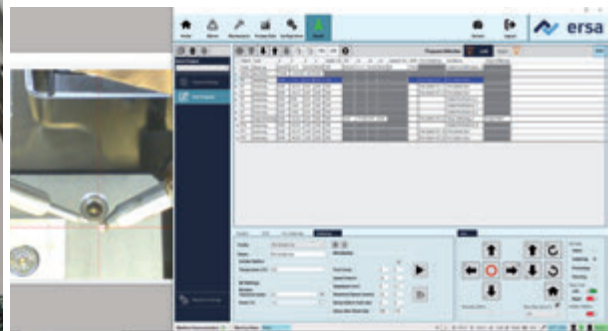
- Höchste Präzision und exzellente Zuverlässigkeit durch die bewährte Ersa i-CON Technologie und der präzisen Löt drahtzuführung
- Erhöhte Produktivität durch das Doppelschubladensystem, das eine kontinuierliche Produktion ermöglicht
- Ermöglicht erhebliche Kosteneinsparungen gegenüber dem Handlöten
- Einfache & intuitive Programmierung
- Vollständige Rückverfolgbarkeit des Lötprozesses
- Individuelle Dienstleistungen rund um das Roboterlöten:
 - Analyse & Testlöten, Schulung
 - Erstellen kundenspezifischer Werkstückträger
 - Service & Wartung
 - Online-Unterstützung



Lötanwendungen in den Wechselschubladen des SR500



Leistungsstarker i-TOOL mit präziser Löt drahtzuführung und integrierter Absaugvorrichtung für den Löt Rauch



Präzises, leicht programmierbares Achssystem

Technische Daten:

Abmessungen (B x T x H)	880 x 880 x 830 mm (mit Haube)
Gewicht	ca. 100 kg
Ausführung	antistatisch
Nennleistung	max. 1.500 W
Anschlussspannung:	200 – 230 V / 50 – 60 Hz, max. 6 A 100 – 120 V / 50 – 60 Hz, max. 6A
Lötssystem	Ersa i-CON 1 mit 150 W i-TOOL Löt kolben
Achsen genauigkeit	±0,02 mm
Bauteilgröße in mm	alle gängigen THT-Bauteile
Arbeitsfläche	500 x 400 mm (ohne Schubladen)
Arbeitsfläche (je Schublade)	ca. 240 x 382 mm
Kamera	5 MP USB-Farbkamera, Auflösung (2.592 x 1.944 Pixel)
Prüfzeichen	CE
Bediensoftware	geeignet für Windows 8 und Windows 10

Bestellinformation:

Artikelnummer	Beschreibung
OSR500	SR500 – Löt roboter Automatisiertes und reproduzierbares Roboterlöten mit höchster Präzision!



weitere Informationen auf unserer Website oder im Webshop

Ersa GmbH
Leonhard-Karl-Str. 24
97877 Wertheim
Germany

Tel. +49 9342 800-0
Fax +49 9342 800-127
info@ersa.de
www.ersa.de

France:
kefrance@kurtzersa.com
America:
usa@kurtzersa.com

Mexico:
info-kmx@kurtzersa.de
China:
asia@kurtzersa.com

